

Wrocław, 9 grudnia 2020 roku

Komunikat Handlowy nr 32/2020

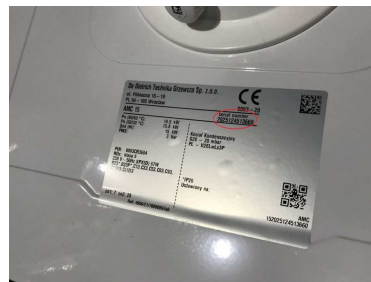
Szanowni Państwo,

W nawiązaniu do komunikatu handlowego 8/2020 z dnia 27.03.2020r wprowadzamy z dniem 02.01.2021r. obowiązek dołączania zdjęcia tabliczki znamionowej z czytelnym numerem seryjnym w Systemie Kart Gwarancyjnych. Wyjątek stanowi kocioł MCR Home i w przypadku tego typoszeregu możliwa będzie jego rejestracja bez zdjęcia tabliczki, aczkolwiek jej dołączenie będzie zalecane.

Ta zasada działa już w przypadku pomp ciepła i usprawnia cały proces rejestracji urządzenia. Obecnie w przypadku pomyłki i wpisaniu błędnego numeru seryjnego, prosimy Państwa o przesłanie zdjęcia tabliczki w celu weryfikacji. Jest to kłopotliwe oraz wiąże się to z dodatkową wizytą u klienta. Wierzmy, że takie rozwiązanie przyniesie obu stronom wiele korzyści. Dołączenie zdjęcia tabliczki przy wypełnianiu karty w SKG pozwoli uniknąć kolejnej wizyty u Klienta oraz zaoszczędzić cenny czas i wydatki na dodatkowe paliwo. W przypadku wątpliwości prosimy o kontakt z Działem Technicznym.

Dla przypomnienia poniżej dołączamy zdjęcia najbardziej popularnych kotłów z zaznaczonymi miejscami tabliczki znamionowej wraz z numerami seryjnymi (w czerwonym owalu).

1. Kocioł MCR 3 Evo, kocioł AMC - na górnej obudowie

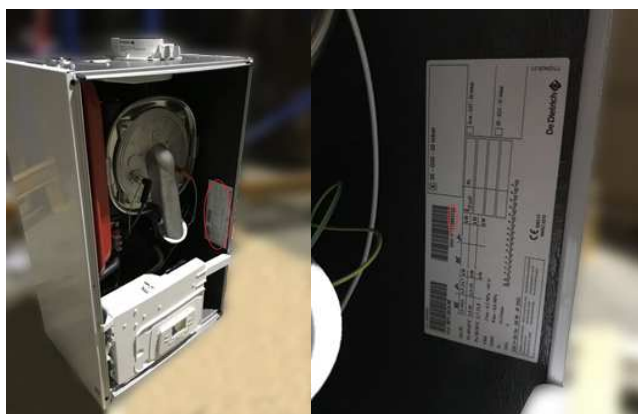


BDR Thermea Poland Sp. z o.o.
ul. Północna 15-19, 54-105 Wrocław
e-mail: biuro@dedietrich.pl · tel. +48 71 71 27 400
NIP 895-16-25-689 · Sąd Rejonowy dla Wrocławia-Fabrycznej · KRS 0000124440 · Kapitał zakładowy: 5.000.000zł
www.dedietrich.pl

2. **Kocioł Duo-Tec compact** - po zdemontowaniu przedniej obudowy, stojąc przodem do kotła, znajdziemy tabliczkę na lewej wewnętrznej ścianie obudowy



3. **Kocioł MPX** – po zdjęciu przedniej obudowy tabliczka znajduje się na wewnętrznej stronie prawej obudowy



4. **Kocioł MCR Home** - numer seryjny znajduje się na obudowie listwy podłączeniowej na spodzie kotła oraz po zdjęciu przedniej obudowy na wewnętrznej stronie po lewej stronie obudowy.



BDR Thermea Poland Sp. z o.o.
ul. Północna 15-19, 54-105 Wrocław
e-mail: biuro@dedietrich.pl · tel. +48 71 71 27 400
NIP 895-16-25-689 · Sąd Rejonowy dla Wrocławia-Fabrycznej · KRS 0000124440 · Kapitał zakładowy: 5.000.000zł
www.dedietrich.pl

5. **Kocioł MCX** - numer seryjny można znaleźć na górnej obudowie.



Z wyrazami szacunku

Grzegorz Szukiel

Grzegorz Szukiel
Prezes Zarządu

A handwritten signature in purple ink, appearing to read "W. Zawada".

Waldemar Zawada
Kierownik Działu Technicznego

BDR Thermea Poland Sp. z o.o.
ul. Północna 15-19, 54-105 Wrocław
e-mail: biuro@dedietrich.pl · tel. +48 71 71 27 400
NIP 895-16-25-689 · Sąd Rejonowy dla Wrocławia-Fabrycznej · KRS 0000124440 · Kapitał zakładowy: 5.000.000zł
www.dedietrich.pl