

od 3,4 do
35,6 kW

do podłączenia do
komina
lub przew.pow-spal.

Stojące gazowe kotły kondensacyjne do c.o. i c.w.u.

Modulens G

AGC.../B 220 SHL



KOMFORT



- Kocioł w komplecie z warstwowym podgrzewaczem c.w.u. emaliowanym, wyposażonym w wymiennik płytowy podłączony do pompy ładującej oraz w węzownię do podłączenia instalacji solarnej
- Podgrzewacz umieszczony obok kotła, z prawej lub z lewej strony, w jednej linii z kotłem
- Ochrona antykorozyjna przy pomocy „Titan Active System” (anoda niezużywająca się)
- Wyposażony w kompletny zestaw solarny: pompę, naczynie wzbiorcze 12 l (opcjonalnie 18 l), grupę bezpieczeństwa, odpowietrznik, zbiornik glikolu, regulator solarny, zawór antyoparzeniowy
- Zawór zpustowy, końcówka dla pętli cyrkulacji
- Przewody połączeniowe kocioł-zasobnik i czujnik c.w.u. w zakresie dostawy, regulowane nożki

Jednostka dostawy: 4 pakiety

CE 0085CM0178

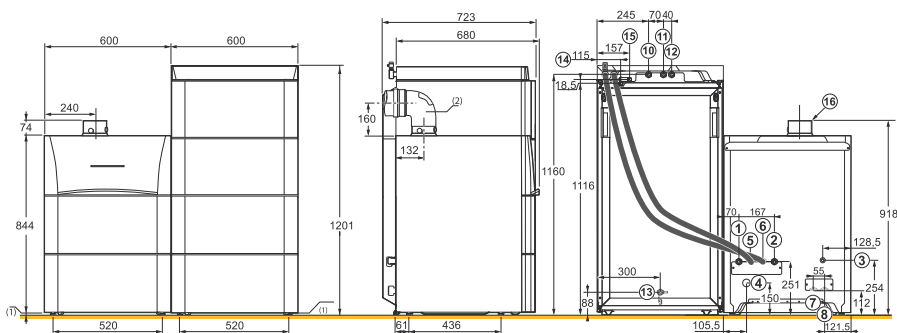


Zalety produktu

Wspomaganie solarne w produkcji c.w.u.
Aktywna anoda tytanowa

WYMIARY

1 2	Powrót/zasilanie c.o., ob. bezpośredni G 3/4"
3	Zasilanie gazem G 1/2"
4	Odprowadzenie kondensatu, przewód PCW Ø 24 x 19 mm
5 6	Powrót/zasilanie ob. pierw. niezależny podgrzewacz c.w.u. G 3/4" (z pakietem JA10 - opcja)
7 8	Zasilanie/powrót z c.o., ob. miesz. G 3/4" (z pakietem JA 83: Zestaw przewodów rurowych wewn. z zaworem 3-drogowym z siłownikiem i pompą, lub z pakietem JA 7: tylko zestaw przewodów rurowych – wyposażenie dod.)
10	Wlot wody zimnej użytkowej G 3/4"
11	Wypływ ciepłej wody użytkowej G 3/4"
12	Powrót z pętli cyrkulacji G 3/4"
13	Zawór spustowy c.w.u. z końcówką Ø zewn. 14 mm
14	Wlot węzownicy solarnej Cu Ø 18 mm
15	Wylot węzownicy solarnej Cu Ø 18 mm
16	Podłączenie koncent. przew. pow.-spal. Ø 60/100 mm



(1) Zakres regulacji nożek od 10 do 30 mm

DANE TECHNICZNE

Max. temp. robocza c.w.u.: 70°C
Max. ciśnienie robocze c.w.u.: 10 bar

Typ kotła AGC		15 /B 220 SHL	25 /B 220 SHL	35/B 220 SHL
Znamionowa moc cieplna kotła przy 50/30°C	kW	15,8	25,5	35,9
Pojemność podgrzewacza c.w.u.	l	219,7	219,7	219,7
Objętość solarna/objętość wspomaganie	l	92,4/127,3	92,4/127,3	92,4/127,3
Moc wymiany c.w.u.	kW	15	28	32
Wydajność początkowa w ciągu 10 min. przy Δt = 30 K	l/10 min	200	240	260
Wydajność godzinowa przy Δt = 35 K	l/h	370	690	790
Wydajność początkowa przy Δt = 30 K wg EN 13203	l/min	20	24	26
Współczynnik strat ciepła	W/K	2,09	2,09	2,09
Ciężar netto AGC... V/B	kg	171/174	174/177	174/177

Parametry sanitarne przy temp. otoczenia przy Pn: 20°C; temp. wody zimnej przy Pn: 10°C, temp. wody grzewczej w obiegu pierwotnym: 80°C, temp. magazynowania c.w.u.: 60°C

CENA NETTO	AGC	15/B 220 SHL	25/B 220 SHL	35/B 220 SHL
	Indeks	100018127	100018131	100018135
	PLN	29 190	29 360	30 010

od 3,4 do
35,6 kW

do podłączenia do
kominia
lub przew.pow-spal.

Stojące gazowe kotły kondensacyjne do c.o. i c.w.u.




Modulens G

AGC.../B 220 SHL

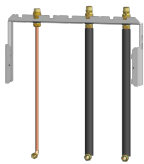


WYPOSAŻENIE DODATKOWE OPRÓCZ „REGULACJI”






ZESTAWY PODŁĄCZENIA HYDRAULICZNEGO dla AGC.../V 100 HL, V 160 SL i V 220 SHL - modele kolumnowe (nie dostarczane z kotłem)

		Pakiet	Indeks	PLN
	Rama montażowa z kompletem zaworów wyjście centralne	JA11	100017394	1 700
	Rama montażowa z kompletem zaworów wyjście prawe	JA13	100017396	2 030
	Rama montażowa z kompletem zaworów wyjście lewe	JA135	7793358	2 150

ZESTAWY PODŁĄCZENIA HYDRAULICZNEGO dla AGC... (tylko c.o.) i AGC.../B 160 SL i B 220 SHL - modele z podgrzewaczem ustawionym obok kotła

		Pakiet	Indeks	PLN
	Rama montażowa z kompletem zaworów wyjście centralne	JA34	100017817	1 110

POZOSTAŁE AKCESORIA

		Pakiet	Indeks	PLN
	Zestaw zabezpieczający dla kotłów stojących i pomp ciepła Zestaw filtra magnetycznego Boilermag z preparatem czyszczącym instalację Cleaner BM3 500 ml oraz inhibitorem korozji BM1 500 ml, przeznaczony dla kotłów gazowych stojących i pomp ciepła. Wysokowydajny filtr zapewnia skuteczną i trwałą ochronę instalacji centralnego ogrzewania usuwając wszelkiego typu zanieczyszczenia (zarówno magnetyczne jak i niemagnetyczne). Technologia podwójnego przepływu maksymalizuje wydajność wylapywania zanieczyszczeń, a regulacja 360° pozwala na szybki i łatwy montaż pod dowolnym kątem na instalacji. Pakiet zabezpieczający zawiera: filtr Boilermag z zaworami kulowymi, Inhibitor BM1 do zabezpieczenia instalacji (500 ml), Cleaner BM3 do czyszczenia instalacji (500 ml), paski pomiarowe do pomiaru stężenia inhibitora BM1, naklejka informująca o użyciu inhibitora.		BMPDD01	1 490
	Sprzęgło hydrauliczne 60/60-1 w izolacji (max. 3,0 m3/h)	GV45	100019346	2 110
	SPS Adapter spalinowy ø80/80	DY868	100005825	322
	Redukcja alternatywna ø80/125	HR38	S100465	308
	Czujnik temperatury spalin	JA38	100018163	350

od 3,4 do
35,6 kW

do podłączenia do
komina
lub przew.pow-spal.

Stojące gazowe kotły kondensacyjne do c.o. i c.w.u.

Modulens G

AGC.../B 220 SHL



WYPOSAŻENIE DODATKOWE OPRÓCZ „REGULACJI”

POZOSTAŁE AKCESORIA

		Pakiet	Indeks	PLN
	Zestaw przebrojeniowy na propan do AGC/MCA 15	JA39	100018164	95
	Zestaw przebrojeniowy na propan do AGC/EGC/MCA 25	JA40	100018165	95
	Zestaw przebrojeniowy na propan do AGC/MCA 35	JA41	100018166	95
	Naczynie wzbiorcze solarne 18 litrów	JA74	7607001	1 300

Moduły hydrauliczne

		Pakiet	Indeks	PLN
	Wewnętrzny zespół pompowy dla obiegu z mieszaczem wraz z pakietem uzupełniającym do AGC	JA83	7602811A	3 650
	Zestaw do montażu zewnętrznego pakietu dla obiegu z zaworem mieszającym Zestaw dopasowania zewnętrznego zaworu 3-drogowego umożliwia podłączenie 2 obiegów mieszaczowych na zewnątrz kotła.	JA7	100017390	331
	Zespół pompowy do obiegu bez mieszacza z pompą klasy A Moduł hydrauliczny całkowicie zmontowany, w izolacji. Wyposażony w pompę Wilo Yonos Para RS 25/6, dwa termometry zintegrowane z zaworami odcinającymi, zawór zwrotny klapowy.	EA143	100020167	2 780
	Zespół pompowy do obiegu z mieszaczem z pompą klasy A Moduł hydrauliczny całkowicie zmontowany, w izolacji. Wyposażony w pompę Wilo Yonos Para RS 25/6, zawór 3-drogowy z siłownikiem, dwa termometry zintegrowane z zaworami odcinającymi, zawór zwrotny klapowy.	EA144	100020168	3 950
	Rozdzielacz hydrauliczny 2-obiegowy Wykorzystywany w przypadku instalacji z dwoma obiegami. DN25, Kvs 12,5.	EA140	100020164	1 460
	Konsola montażowa rozdzielacza hydraulicznego EA140	EA141	100020165	183

Przygotowanie c.w.u.

		Pakiet	Indeks	PLN
	Czujnik c.w.u. Umożliwia regulację z priorytetem temperatury i programowanie wytwarzania ciepłej wody użytkowej w podgrzewaczu pojemnościowym	AD212P	100000030P	201
	Zestaw wewnętrzny do podłączenia niezależnego podgrzewacza	JA10	100017393	410
	Zespół naczynia wzbiorczego do c.w.u.	ER233	100018204	1 640

od 3,4 do
35,6 kW

do podłączenia do
kominia
lub przew.pow-spal.

Stojące gazowe kotły kondensacyjne do c.o. i c.w.u.

Modulens G

AGC.../B 220 SHL



WYPOSAŻENIE DODATKOWE "REGULACJE"

Dobór wyposażenia dodatkowego w zależności od podłączonych obiegów

Konsola sterownicza DIEMATIC iSystem (1) (2)	Typ obiegu					
	c.w.u.	bezpośredni	mieszaczowy	bezp. + 1 miesz.	2 x mieszaczowy	bezp.+ 2 x miesz.
AGC 15, 25, 35	1 x AD 212	fabrycznie	1 x AD 199 *	1 x AD 199 *	1 x AD 199 + 1 x AD 249	1 x AD 199 + 1 x AD 249
AGC.../V... lub B...	fabrycznie	fabrycznie	1 x AD 199 *	1 x AD 199 *	1 x AD 199 + 1 x AD 249	1 x AD 199 + 1 x AD 249

(1) Każdy obieg grzewczy można uzupełnić o zdalne sterowanie do wyboru AD 285, AD 284 + AD 252 lub FM 52

(2) Możliwa kaskada 10 kotłów

* czujnik znajduje się w pakiecie JA 83 (zestaw zaworu 3-drog. wewn.)

Regulacje

		Pakiet	Indeks	PLN
	CDI-D Programowalny czujnik pokojowy Zdalne sterowanie dialogowe przewodowe, z pomieszczenia w którym jest zainstalowane, pozwala odstąpić od wszystkich rozkazów konsoli DIEMATIC iSystem/m3. Dodatkowo dopasowuje samoadaptująco charakterystyki grzewcze danych obiegów (jedno CDI D iSystem lub CDR D iSystem na obieg).	AD285	100018924	810
	CDR-D Programowalny czujnik pokojowy bezprzewodowy Zdalne sterowanie dialogowe, bezprzewodowe, pozwala odstąpić od wszystkich rozkazów konsoli DIEMATIC iSystem/m3 z pomieszczenia w którym jest zainstalowane. Dodatkowo dopasowuje samo-adaptująco charakterystyki grzewcze danych obiegów (jedno CDI D iSystem lub CDR D iSystem na obieg). Dane są transmitowane drogą radiową z miejsca zainstalowania do urządzenia nadawczo-odbiorczego (pakiet AD 252) umieszczonego w pobliżu urządzenia grzewczego.	AD284	100018923	1 140
	Czujnik zewnętrzny bezprzewodowy Bezprzewodowy czujnik temperatury zewnętrznej dla tzw. regulacji pogodowej, do współpracy z kotłami wyposażonymi w konsolę Diematic iSystem. Stosowany w miejscu czujnika przewodowego. Do komunikacji ze sterownikiem kotła wymagany jest dodatkowo moduł radiowy AD252.	AD251	100013306	540
	Moduł radiowy kotła nadajnik/odbiornik Umożliwia transmitowanie danych drogą radiową z miejsca zainstalowania CDR D.iSystem do urządzenia nadawczo-odbiorczego umieszczonego w pobliżu urządzenia grzewczego.	AD252	100013307	540
	Płytkę i czujnik dla jednego zaworu mieszającego Do sterowania zaworu mieszaczowego z siłownikiem elektromechanicznym lub elektrotermicznym. Płytkę montuje się w konsoli DIEMATIC i podłącza przy pomocy niezamienialnych wtyków. Konsola DIEMATIC może być wyposażona w jedną dodatkową „płytkę + czujnik”, do sterowania jednego zaworu mieszaczowego.	AD249	100013304	690
	Czujnik dla obiegu z mieszaczem L=2,5 m Czujnik ten jest wymagany przy podłączeniu pierwszego obiegu z zaworem mieszającym.	AD199p	88017017P	201
	Kabel BUS L=12 m Kabel BUS pozwala połączyć urządzenie wyposażone w konsolę DIEMATIC Evolution z urządzeniem z konsolą DIEMATIC iSystem, 2 urządzenia wyposażone w konsolę DIEMATIC iSystem lub w instalacji kaskadowej, jak też podłączyć regulator ścienny VM DIEMATIC lub nadajnik sieci zdalnego sterowania.	AD134	88017851	640
	Czujnik c.w.u. Umożliwia regulację z priorytetem temperatury i programowanie wytwarzania ciepłej wody użytkowej w podgrzewaczu pojemnościowym	AD212P	100000030P	201
	Czujnik zasobnika buforowego lub zasilania kaskady Zawiera 1 czujnik c.o. do sterowania zasobnika buforowego lub kaskady przy pomocy urządzenia wyposażonego w konsolę sterowniczą DIEMATIC m3.	AD250P	100013305P	201
	VM DIEMATIC iSystem Konsola sterownicza	AD281	100018254	nz