

Moduły hydrauliczne

MIX1



MIX2

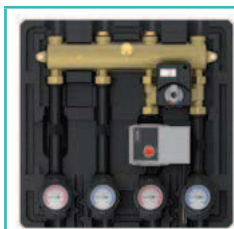


MIX3



Moduły hydrauliczne

MIX1



Zestaw hydrauliczny z pakietem regulacyjnym, dedykowany do kotłów wiszących z protokołem OpenTherm (MCR3 PLUS, Lumea MPX). Zawiera moduł EA 145, regulator c-Mix, termostat modulacyjny iSense.

Nr art. 100020169M1
PLN 4 450,-

MIX2



Zestaw hydrauliczny z pakietem regulacyjnym, dedykowany do kotłów wiszących z protokołem OpenTherm (MCR3 PLUS, Lumea MPX). Zawiera moduł MT12, regulator c-Mix, termostat modulacyjny iSense.

Nr art. 7616233M2
PLN 5 610,-

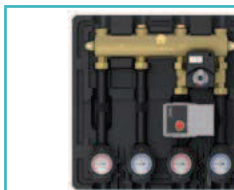
MIX3



Zestaw hydrauliczny z pakietem regulacyjnym, dedykowany do kotłów wiszących z protokołem OpenTherm (MCR3 PLUS, Lumea MPX). Zawiera moduł MT12, regulator c-Mix, dwa termostaty modulacyjne iSense.

Nr art. 7616233M3
PLN 6 090,-

Moduły hydrauliczne kompaktowe dla 2 obiegów:



Moduł hydrauliczny kompaktowy dla 2 obiegów (z pompą dla obiegu mieszczowego, o wskaźniku energochłonności pomp obiegowych $EEl < 0,23$). Moduł ten zawiera pompę c.o. i 3-drogowy zawór mieszający z siłownikiem dla obiegu mieszczowego, termometry zintegrowane w zaworach odcinających dla 2 obiegów. Jest dostarczany całkowicie zmontowany, zaizolowany i przetestowany fabrycznie. Polecany dla kotłów wiszących dla rozdziatu obiegów grzewczych.

EA145 100020169 **3 130,-**





Moduł hydrauliczny kompaktowy dla 2 obiegów (z 2 pompami dla obiegu bezpośredniego i mieszczowego, o wskaźniku energochłonności $EEl < 0,23$). Moduł ten zawiera pompę dla obiegu bezpośredniego oraz pompę i 3-drogowy zawór mieszający z siłownikiem dla obiegu mieszczowego. Zawiera również termometry zintegrowane w zaworach odcinających dla 2 obiegów. Jest dostarczany całkowicie zmontowany, zaizolowany i przetestowany fabrycznie.

MT 12 7616233 **4 610,-**

Moduły hydrauliczne

6

Moduły hydrauliczne

		Pakiet	Nr art.	PLN
	<p>cMix Moduł regulacyjny dla dwóch obiegów Działa w połączeniu z 1 lub 2 termostatami modulującymi „OpenTherm” i pozwala na sterowanie obiegiem bezpośrednim i mieszczowym lub dwoma obiegami mieszczowymi. Wyposażony w czujnik przepływu dla każdego regulowanego obiegu, czujnik temperatury zewnętrznej FM 46 i kabel sieciowy. Połączenie kotła z modułem cMix odbywa się za pomocą kabla BUS "OpenTherm" (wyposażenie dodatkowe).</p>	AD 290	S103303	1220,-
<p>AD 289</p> 	<p>Termostat pokojowy programowalny modulujący „OpenTherm” Termostat ten zapewnia regulację i programowanie ogrzewania i wytwarzania ciepłej wody użytkowej. Regulator dopasowuje moc kotła do rzeczywistego zapotrzebowania. Dysponuje parametrami nastawy dla odnośnych kotłów: charakterystyka grzewcza, maksymalna temperatura kotła, prędkość wentylatora..., wersja 288 i 289 również posiada funkcję zliczania energii (ilość godzin pracy pompy, c.w.u., ogółem...).</p> <p>Możliwe są 3 tryby pracy:</p> <p>AUTOMATYCZNY: według programu tygodniowego: dla każdego zaprogramowanego przedziału czasu można wskazać zadaną temperaturę.</p> <p>STAŁY: pozwala utrzymać stałą temperaturę wybraną dla dnia, nocy, lub przeciw-zamrożeniową.</p> <p>URLOPOWY: Przeznaczony do zastosowania w przypadku dłuższej nieobecności. Pozwala wprowadzić daty początku i końca urlopu, jak również temperaturę podtrzymania. Dla pracy zależnej od temperatury zewnętrznej, może być zamontowany czujnik zewnętrzny (pakiet AD 225 lub FM 46).</p>	AD 289	S103293	600,-

Moduły hydrauliczne

Przykłady konfiguracji

Przykład konfiguracji

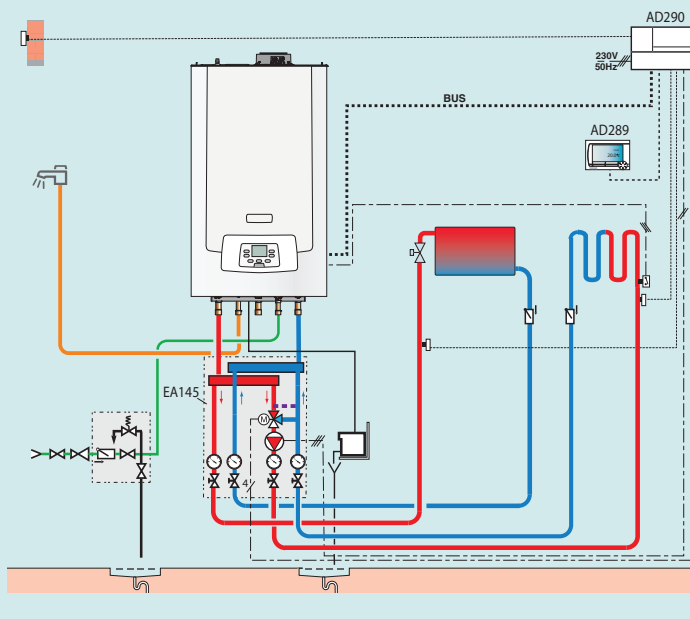
ZESTAW MIX1

Lumea MPX 20/24 MI

- 1 obieg bezpośredni "grzejnikowy"
- 1 obieg ogrzewania podłogowego



OPIS	PAKIET	NR ART.
Kocioł Lumea MPX 20/24 MI		767906401
Zestaw MIX1	MIX1	100020169M1
- Moduł hydrauliczny dla dwóch obiegów	EA145	100020169
- Regulator dla dwóch obiegów cMix	AD290	S103303
- Termostat iSense	AD 289	S103293



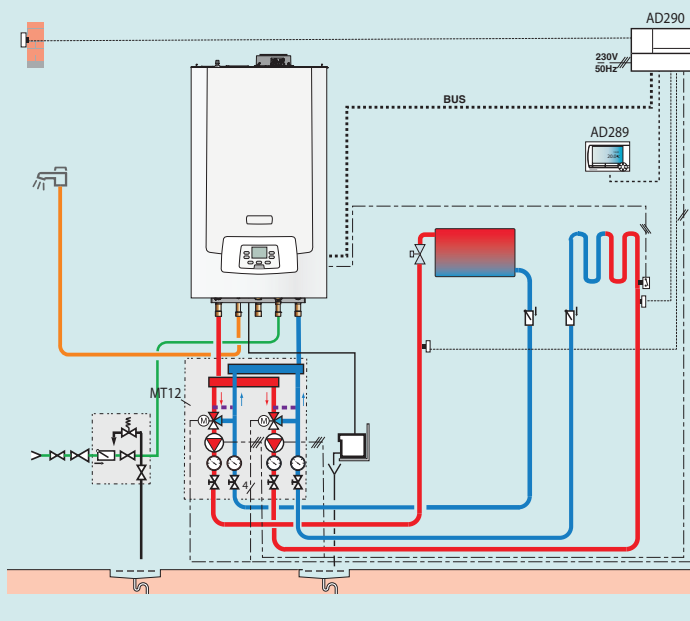
ZESTAW MIX2

Lumea MPX 24/28 MI

- 1 obieg bezpośredni "grzejnikowy"
- 1 obieg ogrzewania podłogowego



OPIS	PAKIET	NR ART.
Kocioł Lumea MPX 24/28 MI		767906601
Zestaw MIX2	MIX2	7616233M2
- Moduł hydrauliczny dla dwóch obiegów	MT12	7616233
- Regulator dla dwóch obiegów cMix	AD290	S103303
- Termostat iSense	AD 289	S103293

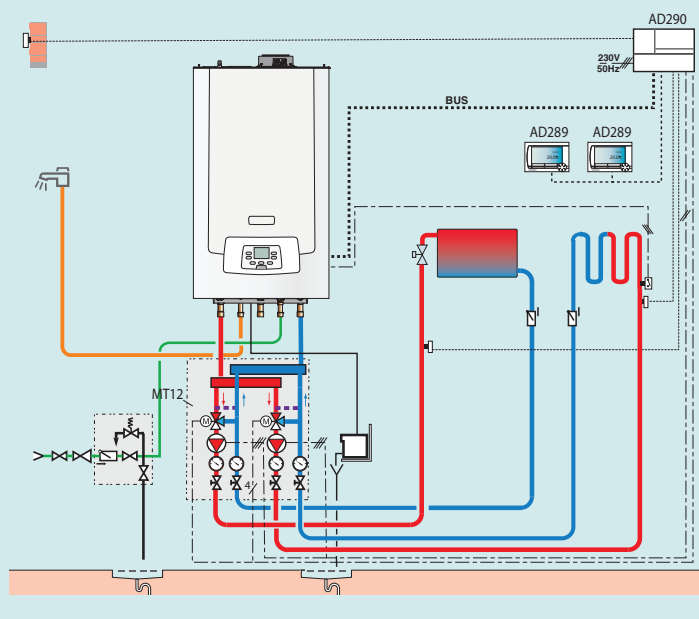


Moduły hydrauliczne

Przykłady konfiguracji

ZESTAW MIX3

- Lumea MPX 28/33 MI
- 1 obieg bezpośredni "grzejnikowy"
 - 1 obieg ogrzewania podłogowego



OPIS	PAKIET	NR ART.
Kocioł Lumea MPX 28/33 MI		767906801
Zestaw MIX3	MIX3	7616233M3
- Moduł hydrauliczny dla dwóch obiegów	MT12	7616233
- Regulator dla dwóch obiegów cMix	AD290	S103303
- Termostat iSense	2xAD 289	S103293

6

Moduły hydrauliczne

